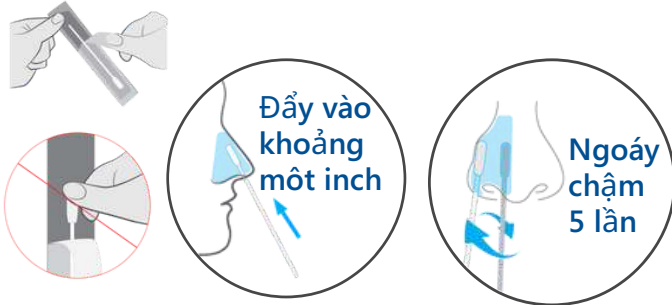


Hướng dẫn tự xét nghiệm COVID-19

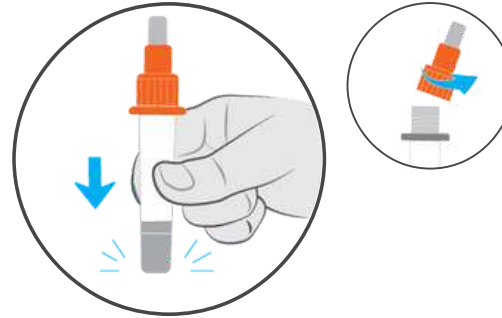


1 Lấy Mẫu Xét Nghiệm



Ngoáy vòng tròn. **Đừng** dùng cây tăm bông ngoáy lỗ mũi bên kia.

2 Nhận Mẫu Xét Nghiệm



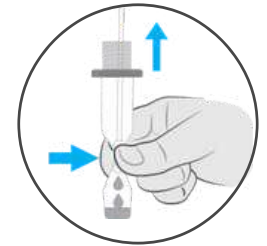
Gõ nhẹ ống nghiệm lên bàn.

3



Cho cây tăm bông vào ống nghiệm đến khi chạm đáy.

4



Ép cho cạn nước khỏi tăm bông. Lấy tăm bông ra, bỏ lại vào bịch và cẩn thận để vào thùng rác.

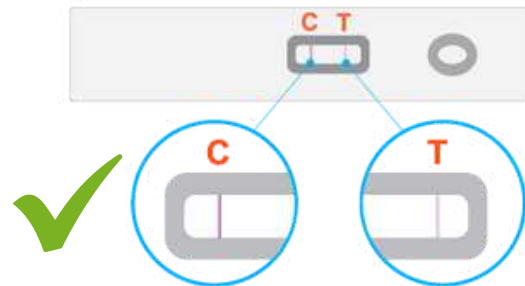
5 Nhập Mẫu Xét Nghiệm



Chờ 15 phút

Mở thẻ thử COVID-19. **Nhỏ 3 giọt** vào thẻ thử. **Đừng** đụng vào cái lỗ.

6 Xem Kết Quả



Nếu thấy **vạch C** là thành công. Xét nghiệm làm đúng. Tìm cả hai vạch C và T. **Đừng** đọc kết **trước 15 phút** **hạy** sau 30 phút.

7 Phân Tích Mẫu Xét Nghiệm

Dương tính phải có cả **vạch C** và **vạch T**.



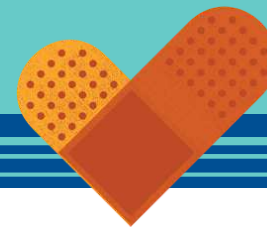
Âm tính khi chỉ có **vạch C**.



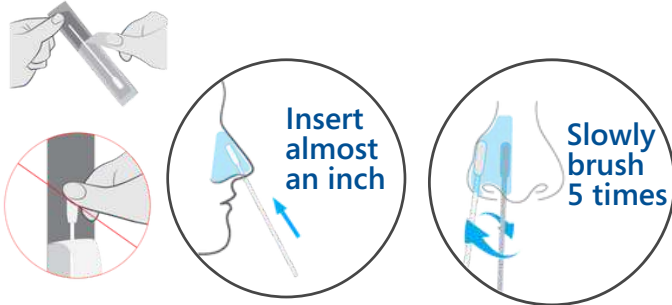
Xét nghiệm sai nếu chỉ có **vạch T** hoặc **không vạch**.



COVID-19 Self-Test Instructions

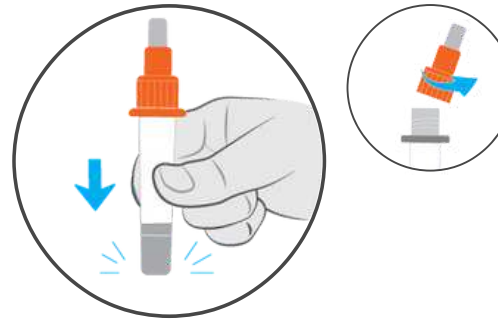


1 Collect Sample



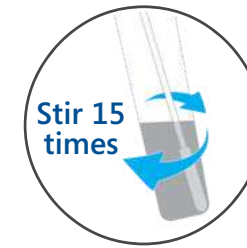
Brush in a circle. **Repeat on the other nostril using the same swab.**

2 Process Sample



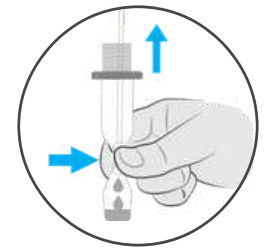
Tap the tube on the table.

3



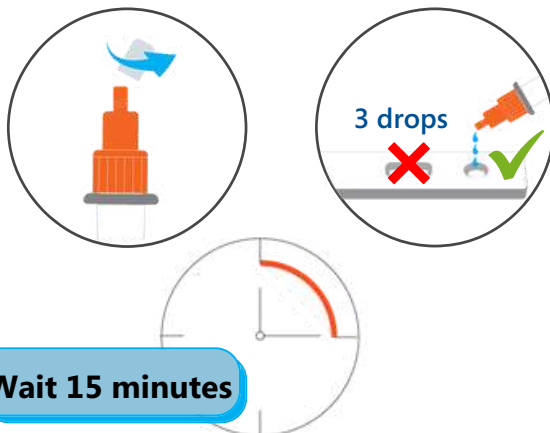
Insert the swab into the tube until it touches the bottom.

4



Squeeze all liquid out of the swab. Remove swab. Put swab back into the package. Safely throw away.

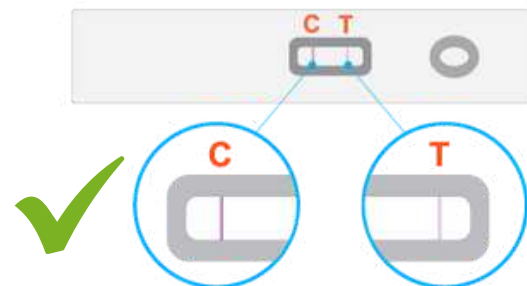
5 Add Sample



Wait 15 minutes

Open the COVID-19 test card. Add **3 drops** to the test card. Do not touch the hole.

6 Read Result



If you see a **C line** great job. The test is valid. Look for both a C and a T line. Do not read results **before 15 minutes** or **after 30 minutes**.

7 Test Result Explanation

Positive result must show a **C line** and a **T line**.



Negative result will only show a **C line**.



Invalid result will only show a **T line** or **no line**.

